

LEGENDA

	Ściany z możliwością rearanżacji		Grzejnik c.o.
	Ściany nierozbieralne		Grzejnik łazienkowy
	Powierzchnia szachtów instalacyjnych		
	Tablica mieszkaniowa		
	Wymiar zestawu okiennego		

UWAGA:

- PRZEDSTAWIONA NA RZUTACH ARANŻACJA MA CHARAKTER PRZYKŁADOWY. UMEBLOWANIE I PRZYBORY SANITARNE NIE STANOWIĄ WYPOSAŻENIA NABYWANEGO LOKALU. ZAKRES WYPOSAŻENIA LOKALU ZOSTAŁ OPISANY W STANDARDZIE WYKOŃCZENIA LOKALU.
- LOKALIZACJE PRZYBORÓW SANITARNYCH, OSPRZĘTU ELEKTRYCZNEGO ITP. PODANO ORIENTACYJNIE. W TRAKCIE REALIZACJI ROBÓT MOGĄ WYSTĄPIĆ NIEWIELKIE RÓŻNICE WYNIKAJĄCE Z TECHNOLOGII I WZGLĘDÓW PROJEKTOWO-WYKONAWCZYCH. WYMIARY POMIESZCZEŃ PODANO W ŚWIEŁLE NIETYKOWYCH ELEMENTÓW BUDYNKU (TJ. BEZ TYNKÓW ITP.) OTWÓR OKIENNY W MURZE (BEZ TYNKU) JEST WIĘKSZY OD PODANEGO WYMIARU ZESTAWY OKIENNEGO O WIELKOŚĆ LUZU MONTAŻOWEGO (2 X 1,5 CM).
- POWIERZCHNIA UŻYTKOWA LOKALU JEST OKREŚLONA NA PODSTAWIE ROZPORZĄDZENIA MINISTRA ROZWOJU Z DN. 11 WRZEŚNIA 2020R. W SPRAWIE SZCZEGÓŁOWEGO ZAKRESU I FORMY PROJEKTU BUDOWLANEGO, ZGODNIE Z ZASADAMI ZAWARTYMI W POLSKIEJ NORMIE PN-ISO 9836: 2015-12. OSTATECZNA POWIERZCHNIA UŻYTKOWA LOKALU ZOSTANIE USTALONA PRZEZ UPRAWNIONEGO GEODETĘ NA PODSTAWIE INWENTARYZACJI GEODEZYJNEJ POWYKONAWCZEJ. OSTATECZNA POWIERZCHNIA MOŻE SIĘ NIEZNACZNIE RÓŻNIC OD POWIERZCHNI PRZEDSTAWIONEJ NA NINIEJSZEJ KARCIE.
- NINIEJSZA KARTA KATALOGOWA ZOSTAŁA OPRACOWANA NA PODSTAWIE PROJEKTU ARCHITEKTONICZNO-BUDOWLANEGO - NIE STANOWI ONA WIERNEGO ODWZOROWANIA POWSTAŁEGO LOKALU MIESZKALNEGO A MA JEDYŃIE SŁUżyć WSKAZANIU UPROSZCZONEJ ARANŻACJI LOKALU I JEGO POMIESZCZEŃ. W TOKU DALSZEGO PROJEKTOWANIA MOGĄ WYSTĄPIĆ ZMIANY NIEISTOTNE (W ROZUMIENIU PRAWA BUDOWLANEGO) W STOSUNKU DO INFORMACJI ZAWARTYCH W PRZEDMIOTOWEJ KARCIE KATALOGOWEJ LOKALU, WYNIKAJĄCE Z OBOWIĄZUJĄCYCH PRZEPISÓW, WIEDZY TECHNICZNEJ I SZTUKI BUDOWLANEJ.
- W CZĘŚCIACH WSPÓLNYCH BUDYNKU, PRZEWIDYWANYCH DO WYŁĄCZNEGO UŻYTKU DLA WŁAŚCICIELA LOKALU, TAKICH JAK: OGRÓDKI, BALKONY, ELEWACJE, MIEJSCA POSTOJOWE, BOKSY ROWEROWE LUB KOMÓRKI LOKATORSKIE, MOŻE WYSTĘPOWAĆ WYPOSAŻENIE I INSTALACJE SŁUŻĄCE OBSŁUDZE CAŁEGO BUDYNKU, DO KTÓRYCH KLIENT BĘDZIE ZOBOWIĄZANY UMOŻLIWIĆ DOSTĘP.
- NINIEJSZA KARTA NIE PRZEDSTAWIA KOMPLETNEGO PROJEKTU WIELOBRANŻOWEGO. RYSUNEK NIE JEST PRZEZNACZONY DO CELÓW WYKONAWCZYCH. SZCZEGÓŁOWE INFORMACJE PROJEKTOWE ZNAJDUJĄ SIĘ W DOKUMENTACJI TECHNICZNO-WYKONAWCZEJ DOSTĘPNEJ DO WGLĄDU DLA KLIENTÓW W BIURZE INWESTORA.
- PROJEKT CHRONIONY PRAWEM AUTORSKIM.



OGRODY Andersena

Ząbki, Jagiellońska 18

BUDYNEK

J18

NR MIESZKANIA

03

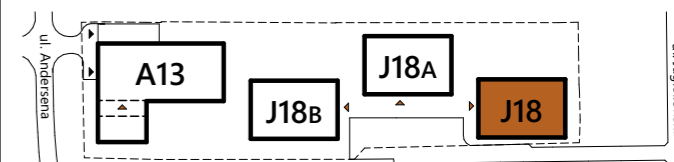
PIĘTRO

P

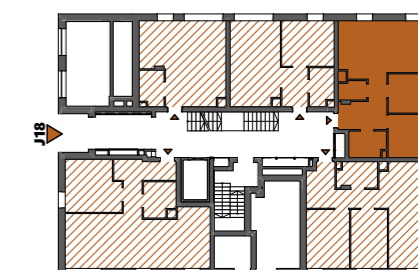
LICZBA POKOI

3

PLAN OSIEDLA



RZUT PARTERU



ZESTAWIENIE POMIESZCZEŃ

01	Salon z aneksem	24,54
02	Pokój	10,25
03	Pokój	9,25
04	Łazienka	4,17
05	WC	2,30
06	Hol	3,54
07	Korytarz	4,14

POWIERZCHNIA UŻYTKOWA LOKALU: 58,19 m²

	Ściany z możliwością rearanżacji	1,63
O	Ogródek	96,23
T	Taras	5,11

WYSOKOŚĆ MIESZKANIA: **2,80 m**

wysokość od niewykończonyj posadzki (szlichty) do otynkowanego sufitu

Investor



Projektant

4 am architekci

Kalter Nieruchomości Projekt 19 Sp. z o.o.

ul. Augustowska 8
15-218 Białystok
www.kalternieruchomosci.pl

Biurow sprzedaży

ul. Pańska 98 lokal 106
02-834 Warszawa
t.: 22 509 72 72, m.: 666 347 990
email: andersena@kalternieruchomosci.pl