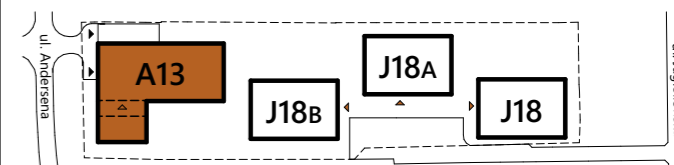


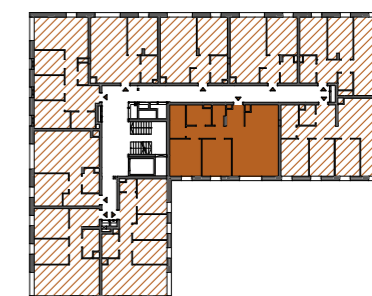
BUDYNEK  
**A13**  
NR MIESZKANIA  
**28**  
PIĘTRO  
**3**  
LICZBA POKOI  
**3**

**Ząbki, Andersena 13**

**PLAN OSIEDLA**



**RZUT PIĘTRA 3**



**ZESTAWIENIE POMIESZCZEŃ**

01	Salon	23,90
02	Pokój	12,14
03	Pokój	11,31
04	Kuchnia	6,84
05	Łazienka	4,87
06	WC	2,61
07	Garderoba	5,45
08	Hol	3,59
09	Korytarz	5,81

**POWIERZCHNIA UŻYTKOWA LOKALU: 76,52 m<sup>2</sup>**

Ściany z możliwością rearanżacji	2,16
B Balkon	11,68

**WYSOKOŚĆ MIESZKANIA: 2,80 m**  
wysokość od niewykończonej posadzki (szlichty) do otynkowanego sufitu

**LEGENDA**

- Ściany z możliwością rearanżacji
- Ściany nierozbieralne
- Powierzchnia szachtów instalacyjnych
- Tablica mieszkaniowa
- Wymiar zestawu okiennego
- Grzejnik c.o.
- Grzejnik łazienkowy

**UWAGA:**

- PRZEDSTAWIONA NA RZUTACH ARANŻACJA MA CHARAKTER PRZYKŁADOWY. UMEBLOWANIE I PRZYBORY SANITARNE NIE STANOWIĄ WYPOSAŻENIA NABYWANEGO LOKALU. ZAKRES WYPOSAŻENIA LOKALU ZOSTAŁ OPISANY W STANDARDZIE WYKOŃCZENIA LOKALU.
- LOKALIZACJE PRZYBORÓW SANITARNYCH, OSPRZĘTU ELEKTRYCZNEGO ITP. PODANO ORIENTACYJNIE. W TRAKCIE REALIZACJI ROBÓT MOGĄ WYSTĄPIĆ NIEWIELKIE RÓŻNICE WYNIKAJĄCE Z TECHNOLOGII I WZGLĘDÓW PROJEKTOWO-WYKONAWCZYCH. WYMIARY POMIESZCZEŃ PODANO W ŚWIETLE NIETYTUŁOWANYCH ELEMENTÓW BUDYNKU (TJ. BEZ TYNKÓW ITP.) OTWÓR OKIENNY W MURZE (BEZ TYNKU) JEST WIĘKSZY OD PODANEGO WYMIARU ZESTAWY OKIENNEGO O WIELKOŚĆ LUZU MONTAŻOWEGO (2 X 1,5 CM).
- POWIERZCHNIA UŻYTKOWA LOKALU JEST OKREŚLONA NA PODSTAWIE ROZPORZĄDZENIA MINISTRA ROZWOJU Z DN. 11 WRZEŚNIA 2020R. W SPRAWIE SZCZEGÓŁOWEGO ZAKRESU I FORMY PROJEKTU BUDOWLANEGO, ZGODNIE Z ZASADAMI ZAWARTYMI W POLSKIEJ NORMIE PN-ISO 9836: 2015-12. OSTATECZNA POWIERZCHNIA UŻYTKOWA LOKALU ZOSTANIE USTALONA PRZEZ UPRAWNIIONEGO GEODETĘ NA PODSTAWIE INWENTARYZACJI GEODEZYJNEJ POWYKONAWCZEJ. OSTATECZNA POWIERZCHNIA MOŻE SIĘ NIEZNACZNIE RÓŻNIC OD POWIERZCHNI PRZEDSTAWIONEJ NA NINIEJSZEJ KARCIE.
- NINIEJSZA KARTA KATALOGOWA ZOSTAŁA OPRACOWANA NA PODSTAWIE PROJEKTU ARCHITEKTONICZNO-BUDOWLANEGO - NIE STANOWI ONA WIERNEGO ODWZOROWANIA POWSTAŁEGO LOKALU MIESZKALNEGO A MA JEDYNIENIE SŁUżyć WSKAZANIU UPROSZCZONEJ ARANŻACJI LOKALU I JEGO POMIESZCZEŃ. W TOKU DALSZEGO PROJEKTOWANIA MOGĄ WYSTĄPIĆ ZMIANY NIEISTOTNE (W ROZUMIENIU PRAWA BUDOWLANEGO) W STOSUNKU DO INFORMACJI ZAWARTYCH W PRZEDMIOTOWEJ KARCIE KATALOGOWEJ LOKALU, WYNIKAJĄCE Z OBOWIĄZUJĄCYCH PRZEPISÓW, WIEDZY TECHNICZNEJ I SZTUKI BUDOWLANEJ.
- W CZĘŚCIACH WSPÓLNYCH BUDYNKU, PRZEWIDYWANYCH DO WYŁĄCZNEGO UŻYTKU DLA WŁAŚCICIELA LOKALU, TAKICH JAK: OGRÓDKI, BALKONY, ELEWACJE, MIEJSCA POSTOJOWE, BOKSY ROWEROWE LUB KOMÓRKI LOKATORSKIE, MOŻE WYSTĘPOWAĆ WYPOSAŻENIE I INSTALACJE SŁUŻĄCE OBSŁUDZE CAŁEGO BUDYNKU, DO KTÓRYCH KLIENT BĘDZIE ZOBOWIĄZANY UMOŻLIWIĆ DOSTĘP.
- NINIEJSZA KARTA NIE PRZEDSTAWIA KOMPLETNEGO PROJEKTU WIELOBRANŻOWEGO. RYSUNEK NIE JEST PRZEZNACZONY DO CELÓW WYKONAWCZYCH. SZCZEGÓŁOWE INFORMACJE PROJEKTOWE ZNAJDUJĄ SIĘ W DOKUMENTACJI TECHNICZNO-WYKONAWCZEJ DOSTĘPNEJ DO WGLĄDU DLA KLIENTÓW W BIURZE INWESTORA.
- PROJEKT CHRONIONY PRAWEM AUTORSKIM.

**Inwestor**



**Projektant**

**4 am architekci**

**Kalter Nieruchomości Projekt 19 Sp. z o.o.**

ul Augustowska 8  
15-218 Białystok  
www.kalternieruchomosci.pl

**Biurow sprzedaży**

ul. Pańska 98 lokal 106  
02-834 Warszawa  
t.: 22 509 72 72, m.: 666 347 990  
email: andersena@kalternieruchomosci.pl