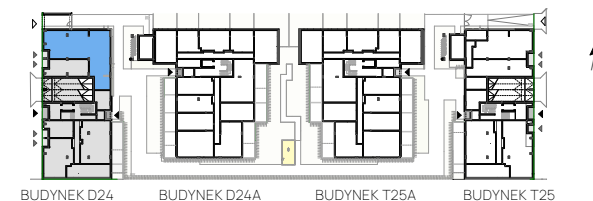


DOWNTOWN

ZESPÓŁ BUDYNKÓW MIESZKALNYCH WIELORODZINNYCH
UL. DOWBORCZYKÓW 24, 24A I TARGOWA 25, 25A W ŁODZI



| | |
|-------------|--------|
| BUDYNEK | D24 |
| KONDYGNACJA | PARTER |
| LOKAL NR | U1 |

ZESTAWIENIE POW. UŻYTKOWYCH POMIESZCZEŃ

| NR | NAZWA POMIESZCZENIA | POW. [m ²] |
|----|------------------------|------------------------|
| 1 | PRZESTRZEŃ USŁUGOWA | 132,13 m ² |
| 2 | SZATNIA | 4,13 m ² |
| 3 | PRZEDSIONEK | 2,37 m ² |
| 4 | WC | 1,77 m ² |
| 5 | POMIESZCZENIE SOCJALNE | 15,83 m ² |

POW. UŻYTKOWA LOKALU 156,23 m²

| | |
|--|---------------------|
| POW. POD ŚCIANKAMI DZIAŁOWYMI Z MOŻLIWOŚCIĄ ARANŻACJI | 1,44 m ² |
|--|---------------------|

WYSOKOŚĆ LOKALU* - OKOŁO 3,00 m, CZĘŚCIOWO 2,67 m
*wysokość podana od niewykończonyj posadzki (szlichty) do otrykowanego sufitu

UWAGA:

- PRZEDSTAWIONA NA RZUTACH ARANŻACJA MA CHARAKTER PRZYKŁADOWY. UMEBLOWANIE I PRZYBORY SANITARNE NIE STANOWIĄ WYPOSAŻENIA NABYWANEGO LOKALU. ZAKRES WYPOSAŻENIA LOKALU ZOSTAŁ OPISANY W STANDARDZIE WYKONCZENIA LOKALU.
- LOKALIZACJE PRZYBORÓW SANITARNYCH, OSPRZĘTU ELEKTRYCZNEGO ITP, PODANO ORIENTACYJNIE. W TRAKCIE REALIZACJI ROBÓT MOGĄ WYSTĄPIĆ NIEWIELKIE RÓŻNICE WYNIKAJĄCE Z TECHNOLOGII I WZGLĘDÓW PROJEKTOWO-WYKONAWCZYCH. WSZELKIE WYMIARY (POMIESZCZEŃ ORAZ STOLARKIENNEJ I DRZWIOWEJ) PODANO W ŚWIETLE NIETYKONCZONYCH ELEMENTÓW BUDYNKU (TJ BEZ TYNKÓW ITP).
- POWIERZCHNIA UŻYTKOWA LOKALU JEST OKREŚLONA NA PODSTAWIE ROZPORZĄDZENIA MINISTRA ROZWOJU Z DN. 11 WRZEŚNIA 2020R. W SPRAWIE SZCZEGÓŁOWEGO ZAKRESU I FORMY PROJEKTU BUDOWLANEGO, ZGODNIE Z ZASADAMI ZAWARTYMI W POLSKIEJ NORMIE PN-ISO 9836: 2015-12. OSTATECZNA POWIERZCHNIA UŻYTKOWA LOKALU ZOSTANIE USTALONA PRZEZ UPRAWNIENIEGO GEODETĘ NA PODSTAWIE INWENTARYZACJI GEODEZYJNEJ POWYKONAWCZEJ. OSTATECZNA POWIERZCHNIA MOŻE SIĘ NIEZNACZNIE RÓŻNIĆ OD POWIERZCHNI PRZEDSTAWIONEJ NA NINIEJSZEJ KARCIE.
- NINIEJSZA KARTA KATALOGOWA ZOSTAŁA OPRACOWANA NA PODSTAWIE PROJEKTU ARCHITEKTONICZNO-BUDOWLANEGO - NIE STANOWI ONA WIERNEGO ODWZOROWANIA POWSTAŁEGO LOKALU MIESZKALNEGO, A MA JEDYŃNIE SŁUŻYĆ WSKAZANIU UPROSZCZONEJ ARANŻACJI LOKALU I JEGO POMIESZCZEŃ. W TOKU DALSZEGO PROJEKTOWANIA MOGĄ WYSTĄPIĆ ZMIANY NIEISTOTNE (W ROZUMIENIU PRAWA BUDOWLANEGO) W STYOSUNKU DO INFORMACJI ZAWARTYCH W PRZEDMIOTOWEJ KARCIE KATALOGOWEJ LOKALU, WYNIKAJĄCE Z OBOWIĄZUJĄCYCH PRZEPISÓW, WIEDZY TECHNICZNEJ I SZUKI BUDOWLANEJ.
- W CZĘŚCIACH WSPÓLNYCH BUDYNKU, PRZEWIDYWANYCH DO WYŁĄCZNEGO UŻYTKU DLA WŁAŚCICIELA LOKALU, TAKICH JAK: BALKONY, ELEWACJE, MIEJSCA POSTOJOWE, BOXY ROWEROWE LUB KOMÓRKI LOKATORSKIE, MOŻE WYSTĘPOWAĆ WYPOSAŻENIE I INSTALACJE SŁUŻĄCE OBSŁUDZE CAŁEGO BUDYNKU. DO KTÓRYCH KLIENT BĘDZIE ZOBOWIĄZANY UMOŻLIWIĆ DOSTĘP.
- NINIEJSZA KARTA NIE PRZEDSTAWIA KOMPLETNEGO PROJEKTU WIELOBRANŻOWEGO. RYSUNEK NIE JEST PRZEZNACZONY DO CELÓW WYKONAWCZYCH. SZCZEGÓŁOWE INFORMACJE PROJEKTOWE ZNAJDUJĄ SIĘ W DOKUMENTACJI TECHNICZNO-WYKONAWCZEJ DOSTĘPNEJ DO WGLĄDU DLA KLIENTÓW W BIURZE INWESTORA.
- PROJEKT CHRONIONY PRAWEM AUTORSKIM.

LEGENDA:

- OBRYŚ POWIERZCHNI
- ŚCIANA ROZBIERALNA Z MOŻLIWOŚCIĄ ARANŻACJI
- ŚCIANA NIEROZBIERALNA



Kalter Nieruchomości Projekt 21 Sp. z o.o.
ul. Augustowska 8, 15-218 Białystok
www.kalternieruchomosci.pl
T. 22 509 72 72
E. lodz@kalternieruchomosci.pl

KIWI ARCHITEKTURA

Dorota Pomianowska - Raadim, Filip Wójcik
Al. Kościuski 28, 90-419, Łódź
www.kiwiarchitektura.pl