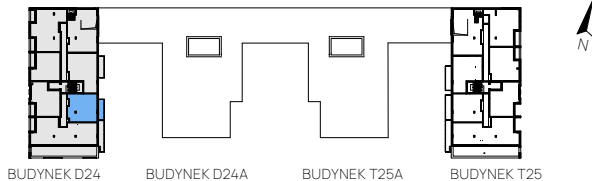




DOWNTOWN

ZESPÓŁ BUDYNKÓW MIESZKALNYCH WIELORODZINNYCH
UL. DOWBORCZYKÓW 24, 24A I TARGOWA 25, 25A W ŁODZI



BUDYNEK	D24
KONDYGNACJA	V PIĘTRO
MIESZKANIE NR	45

ZESTAWIENIE POW. UŻYTKOWYCH POMIESZCZEŃ

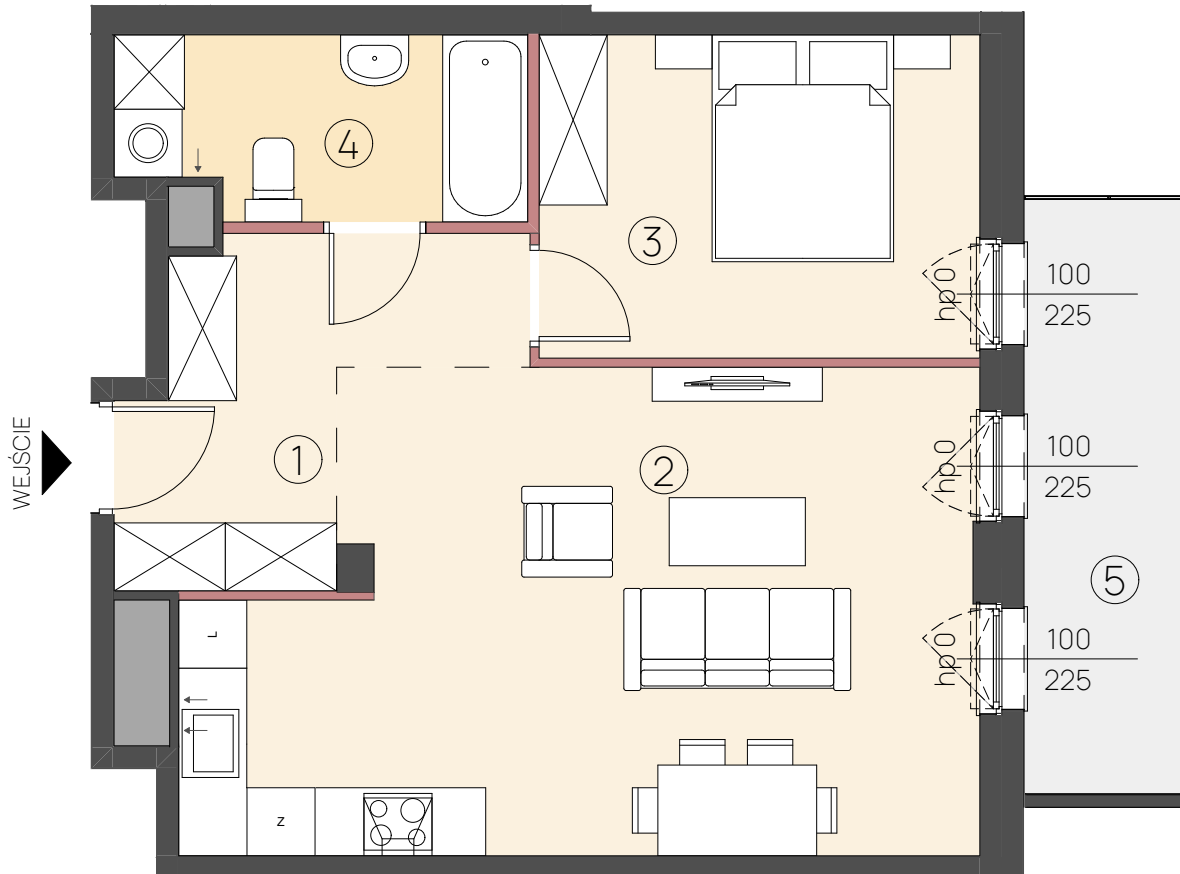
NR	NAZWA POMIESZCZENIA	POW. [m ²]
1	HOL	7,39 m ²
2	SALON Z ANEKSEM KUCHENNYM	27,36 m ²
3	SYPIALNIA	11,09 m ²
4	ŁAZIENKA	5,66 m ²

POW. UŻYTKOWA LOKALU **51,50 m²**

	POW. POD ŚCIANKAMI DZIAŁOWYMI Z MOŻLIWOŚCIĄ ARANŻACJI	0,99 m ²
5	BALKON	7,42 m ²

WYSOKOŚĆ LOKALU* - OKOŁO 2,67 m

*wysokość podana od niewykończonyj posadzki (szlichty) do otynkowanego sufitu



UWAGA:

- PRZEDSTAWIONA NA RZUTACH ARANŻACJA MA CHARAKTER PRZYKŁADOWY. UMEBLOWANIE I PRZYBORY SANITARNE NIE STANOWIĄ WYPOSAŻENIA NABYWANEGO LOKALU. ZAKRES WYPOSAŻENIA LOKALU ZOSTAŁ OPISANY W STANDARDZIE WYKONCZENIA LOKALU.
- LOKALIZACJE PRZYBÓRÓW SANITARNYCH, OSPRZĘTU ELEKTRYCZNEGO ITP, PODANO ORIENTACYJNIE. W TRAKCIE REALIZACJI ROBÓT MOGĄ WYSTĄPIĆ NIEWIELKIE RÓŻNICE WYNIKAJĄCE Z TECHNOLOGII I WZGLĘDÓW PROJEKTOWO-WYKONAWCZYCH. WSZELKIE WYMIARY (POMIESZCZEŃ ORAZ STOLARKIOKIENNEJ I DRZWIOWEJ) PODANO W ŚWIETLE NIETYKOŃCZONYCH ELEMENTÓW BUDYNKU (TJ. BEZ TYNKÓW ITP).
- POWIERZCHNIA UŻYTKOWA LOKALU JEST OKREŚLONA NA PODSTAWIE ROZPORZĄDZENIA MINISTRA ROZWOJU Z DN. 11 WRZEŚNIA 2020R. W SPRAWIE SZCZEGÓŁOWEGO ZAKRESU I FORMY PROJEKTU BUDOWLANEGO, ZGODNIE Z ZASADAMI ZAWARTYMI W POLSKIEJ NORMIE PN-ISO 9836: 2015-12. OSTATECZNA POWIERZCHNIA UŻYTKOWA LOKALU ZOSTANIE USTALONA PRZEZ UPRAWNIIONEGO GEODETĘ NA PODSTAWIE INWENTARYZACJI GEODEZYJNEJ POWYKONAWCZEJ. OSTATECZNA POWIERZCHNIA MOŻE SIĘ NIEZNACZNIE RÓŻNIC OD POWIERZCHNI PRZEDSTAWIONEJ NA NINIEJSZEJ KARCIE.
- NINIEJSZA KARTA KATALOGOWA ZOSTAŁA OPRACOWANA NA PODSTAWIE PROJEKTU ARCHITEKTONICZNO-BUDOWLANEGO - NIE STANOWI ONA WIERNEGO ODWZOROWANIA POWSTAŁEGO LOKALU MIESZKALNEGO, A MA JEDYNNIE SŁUŻYĆ WSKAZANIU UPROSZCZONEJ ARANŻACJI LOKALU I JEGO POMIESZCZEŃ. W TOKU DALSZEGO PROJEKTOWANIA MOGĄ WYSTĄPIĆ ZMIANY NIEISTOTNE (W ROZUMIENIU PRAWA BUDOWLANEGO) W STYOSUNKU DO INFORMACJI ZAWARTYCH W PRZEDMIOTOWEJ KARCIE KATALOGOWEJ LOKALU, WYNIKAJĄCE Z OBOWIĄZUJĄCYCH PRZEPISÓW, WIEDZY TECHNICZNEJ I SZTUKI BUDOWLANEJ.
- W CZĘŚCIACH WSPÓLNYCH BUDYNKU, PRZEWIDWANYCH DO WYŁĄCZNEGO UŻYTKU DLA WŁAŚCICIELA LOKALU, TAKICH JAK: BALKONY, ELEWACJE, MIEJSCA POSTÓJOWE, BOXY ROWEROWE LUB KOMÓRKI LOKATORSKIE, MOŻE WYSTĘPOWAĆ WYPOSAŻENIE I INSTALACJE SŁUŻĄCE OBSŁUDZE CAŁEGO BUDYNKU. DO KTÓRYCH KLIENT BĘDZIE ZOBOWIĄZANY UMOŻLIWIĆ DOSTĘP.
- NINIEJSZA KARTA NIE PRZEDSTAWIA KOMPLETNEGO PROJEKTU WIELOBRANŻOWEGO. RYSUNEK NIE JEST PRZEZNACZONY DO CELÓW WYKONAWCZYCH. SZCZEGÓŁOWE INFORMACJE PROJEKTOWE ZNAJDUJĄ SIĘ W DOKUMENTACJI TECHNICZNO-WYKONAWCZEJ DOSTĘPNEJ DO WGLĄDU DLA KLIENTÓW W BIURZE INWESTORA.
- PROJEKT CHRONIONY PRAWEM AUTORSKIM.

LEGENDA:

- OBRYS POWIERZCHNI
- ŚCIANA ROZBIERALNA Z MOŻLIWOŚCIĄ ARANŻACJI
- ŚCIANA NIEROZBIERALNA
- OKNO Z UCHYLEM (otwierane jako pierwsze)



Kalter Nieruchomości Projekt 21 Sp. z o.o.
ul. Augustowska 8, 15-218 Białystok
www.kalternieruchomosci.pl
T. 22 509 72 72
E. lodz@kalternieruchomosci.pl

KIWI ARCHITEKTURA

Dorota Pomianowska - Raadim, Filip Wójcik
Al. Kościuszki 28, 90-419, Łódź
www.kiwiarchitektura.pl