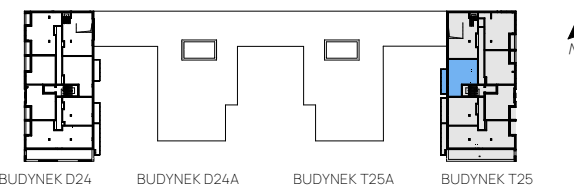




# DOWNTOWN

ZESPÓŁ BUDYNKÓW MIESZKALNYCH WIELORODZINNYCH  
UL. DOWBORCZYKÓW 24, 24A I TARGOWA 25, 25A W ŁODZI



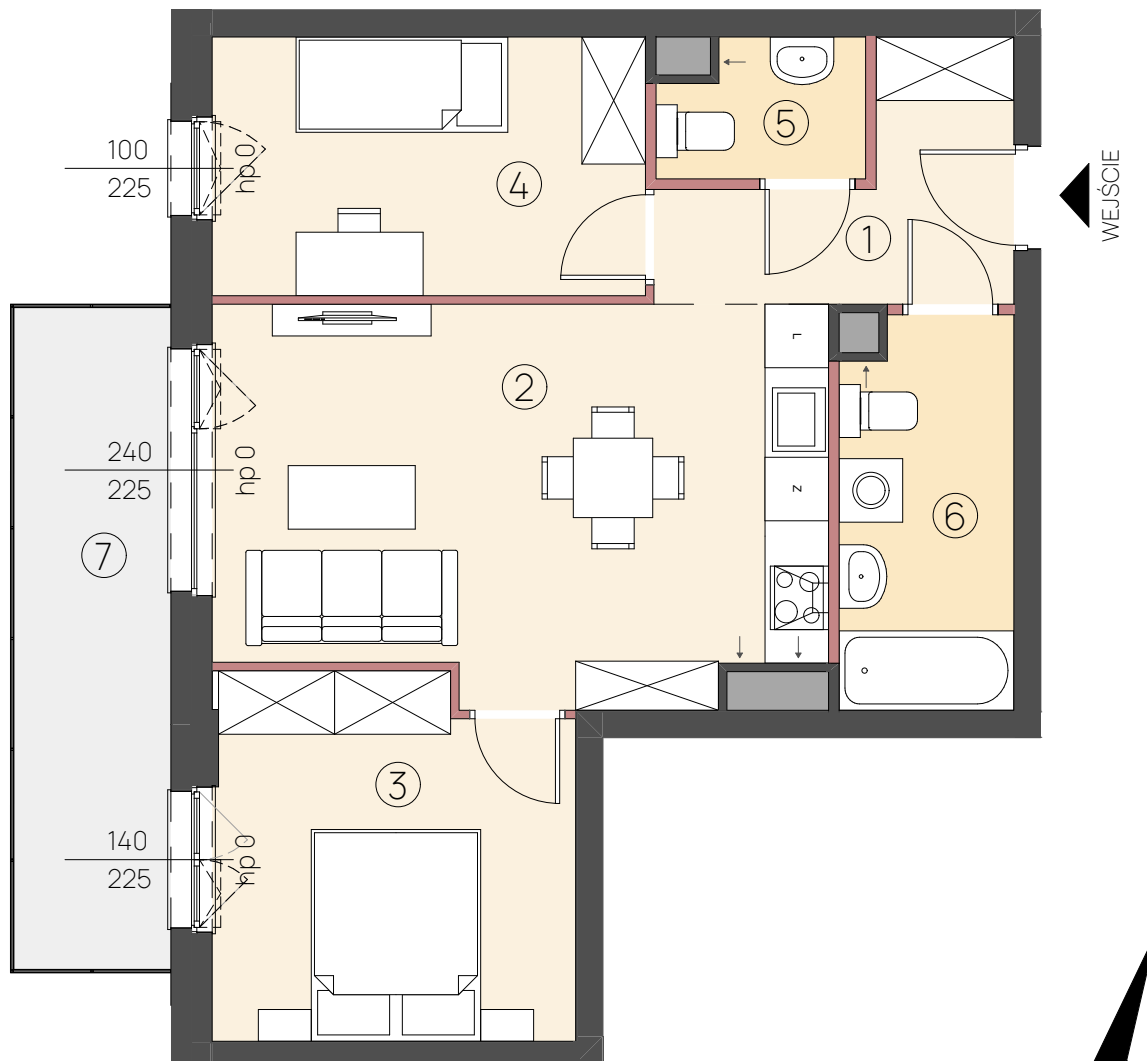
BUDYNEK	T25
KONDYGNACJA	V PIĘTRO
MIESZKANIE NR	42

## ZESTAWIENIE POW. UŻYTKOWYCH POMIESZCZEŃ

NR	NAZWA POMIESZCZENIA	POW. [m <sup>2</sup> ]
1	HOL	5,56 m <sup>2</sup>
2	SALON Z ANEKSEM KUCHENNYM	20,81 m <sup>2</sup>
3	SYPIALNIA	11,44 m <sup>2</sup>
4	POKÓJ	10,0 m <sup>2</sup>
5	WC	2,39 m <sup>2</sup>
6	ŁAZIENKA	5,97 m <sup>2</sup>
<b>POW. UŻYTKOWA LOKALU</b>		<b>56,17 m<sup>2</sup></b>
	POW. POD ŚCIANKAMI DZIAŁOWYMI Z MOŻLIWOŚCIĄ ARANŻACJI	1,57 m <sup>2</sup>
7	BALKON	9,42 m <sup>2</sup>

WYSOKOŚĆ LOKALU\* - OKOŁO 2,67 m

\*wysokość podana od niewykończonyj posadzki (szlichty) do otynkowanego sufitu



- UWAGA:**
- PRZEDSTAWIONA NA RZUTACH ARANŻACJA MA CHARAKTER PRZYKŁADOWY. UMEBLOWANIE I PRZYBORY SANITARNE NIE STANOWIĄ WYPOSAŻENIA NABYWANEGO LOKALU. ZAKRES WYPOSAŻENIA LOKALU ZOSTAŁ OPISANY W STANDARDZIE WYKONCZENIA LOKALU.
  - LOKALIZACJE PRZYBORÓW SANITARNYCH, OSPRZĘTU ELEKTRYCZNEGO ITP. PODANO ORIENTACYJNIE. W TRAKCIE REALIZACJI ROBÓT MOGĄ WYSTĄPIĆ NIEWIELKIE RÓŻNICE WYNIKAJĄCE Z TECHNOLOGII I WZGLĘDÓW PROJEKTOWO-WYKONAWCZYCH. WSZELKIE WYMIARY (POMIESZCZEŃ ORAZ STOLARKIOKIENNEJ I DRZWIOWEJ) PODANO W ŚWIETLE NIETYKOŃCZONYCH ELEMENTÓW BUDYNKU (TJ. BEZ TYNKÓW ITP.).
  - POWIERZCHNIA UŻYTKOWA LOKALU JEST OKREŚLONA NA PODSTAWIE ROZPORZĄDZENIA MINISTRA ROZWOJU Z DN. 11 WRZEŚNIA 2020R. W SPRAWIE SZCZEGÓŁOWEGO ZAKRESU I FORMY PROJEKTU BUDOWLANEGO, ZGODNIE Z ZASADAMI ZAWARTYMI W POLSKIEJ NORMIE PN-ISO 9836: 2015-12. OSTATECZNA POWIERZCHNIA UŻYTKOWA LOKALU ZOSTANIE USTALONA PRZEZ UPRAWNIENIEGO GEODETĘ NA PODSTAWIE INWENTARYZACJI GEODEZYJNEJ POWYKONAWCZEJ. OSTATECZNA POWIERZCHNIA MOŻE SIĘ NIEZNACZNIE RÓŻNIC OD POWIERZCHNI PRZEDSTAWIONEJ NA NINIEJSZEJ KARCIE.
  - NINIEJSZA KARTA KATALOGOWA ZOSTAŁA OPRACOWANA NA PODSTAWIE PROJEKTU ARCHITEKTONICZNO-BUDOWLANEGO - NIE STANOWI ONA WIERNIEGO ODWZOROWANIA POWSTAŁEGO LOKALU MIESZKALNEGO, A MA JEDYNNIE SŁUŻYĆ WSKAZANIU UPROSZCZONEJ ARANŻACJI LOKALU I JEGO POMIESZCZEŃ. W TOKU DALSZEGO PROJEKTOWANIA MOGĄ WYSTĄPIĆ ZMIANY NIEISTOTNE (W ROZUMIENIU PRAWA BUDOWLANEGO) W STIOSUNKU DO INFORMACJI ZAWARTYCH W PRZEDMIOTOWEJ KARCIE KATALOGOWEJ LOKALU, WYNIKAJĄCE Z OBOWIĄZUJĄCYCH PRZEPISÓW, WIEDZY TECHNICZNEJ I SZUKI BUDOWLANEJ.
  - W CZĘŚCIACH WSPÓLNYCH BUDYNKU, PRZEZWIDWANYCH DO WYŁĄCZNEGO UŻYTKU DLA WŁAŚCICIELA LOKALU, TAKICH JAK: BALKONY, ELEWACJE, MIEJSCA POSTOJOWE, BOXY ROWEROWE LUB KOMÓRKI LOKATORSKIE, MOŻE WYSTĘPOWAĆ WYPOSAŻENIE I INSTALACJE SŁUŻĄCE OBSŁUDZE CAŁEGO BUDYNKU, DO KTÓRYCH KLIENT BĘDZIE ZOBOWIĄZANY UMOŻLIWIĆ DOSTĘP.
  - NINIEJSZA KARTA NIE PRZEDSTAWIA KOMPLETNEGO PROJEKTU WIELOBRANŻOWEGO. RYSUNEK NIE JEST PRZEZNACZONY DO CELÓW WYKONAWCZYCH. SZCZEGÓŁOWE INFORMACJE PROJEKTOWE ZNAJDUJĄ SIĘ W DOKUMENTACJI TECHNICZNO-WYKONAWCZEJ DOSTĘPNEJ DO WGLĄDU DLA KLIENTÓW W BIURZE INWESTORA.
  - PROJEKT CHRONIONY PRAWEM AUTORSKIM.

### LEGENDA:

- OBRYS POWIERZCHNI
- ŚCIANA ROZBIERALNA Z MOŻLIWOŚCIĄ ARANŻACJI
- ŚCIANA NIEROZBIERALNA
- OKNO Z UCHYLEM (otwierane jako pierwsze)



Kalter Nieruchomości Projekt 21 Sp. z o.o.  
ul. Augustowska 8, 15-218 Białystok  
www.kalternieruchomosci.pl  
T. 22 509 72 72  
E. lodz@kalternieruchomosci.pl

### KIWI ARCHITEKTURA

Dorota Pomianowska - Raadim, Filip Wójcik  
Al. Kościuszki 28, 90-419, Łódź  
www.kiwiarchitektura.pl